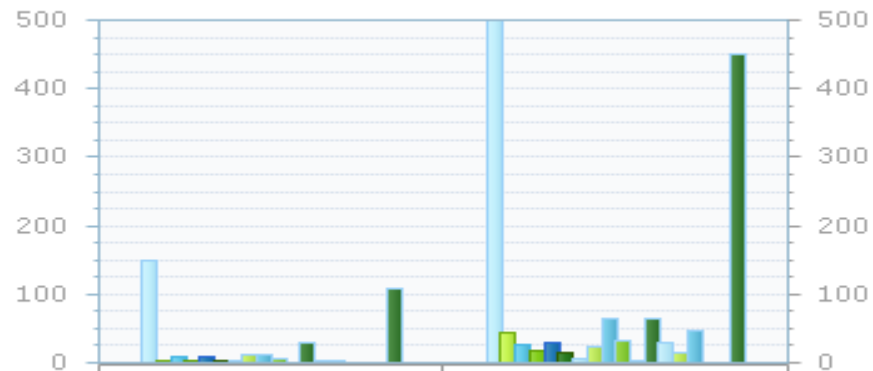




# Trivselsundersøgelse

## Generelle oplysninger



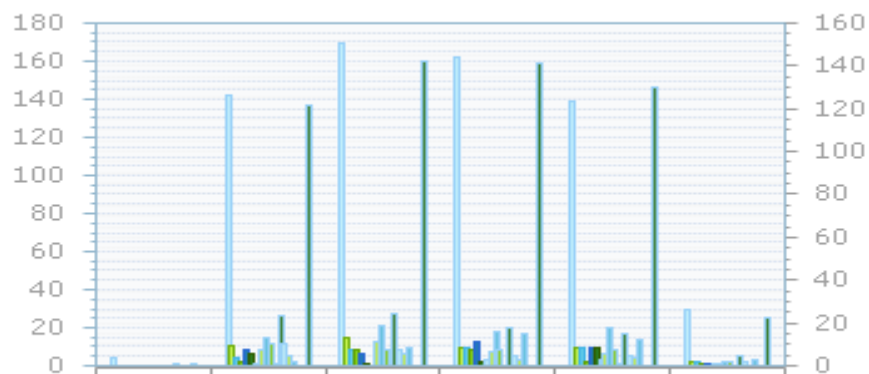
	a	b
MDI 2012	148	499
Fru Flora	3	44
Fælles Fodslag	8	25
Indre By ØST	2	19
ME5	8	30
Nørrebro Netværket	2	16
ME 4	2	6
Den Røde Tråd	12	23
Muffen	11	65
Amar'værket	6	32
Mulighedernes Klub	0	2
Pro4N	30	65
Netværket 2100	4	28
De 3 visionære	3	16
Fyrtårnet	0	46
Netværket KNUD	0	0
Aarhus Netværket	0	0
MDI 2013	107	451

### 1.1 Er du

a. Mand

b. Kvinde

# Trivselsundersøgelse

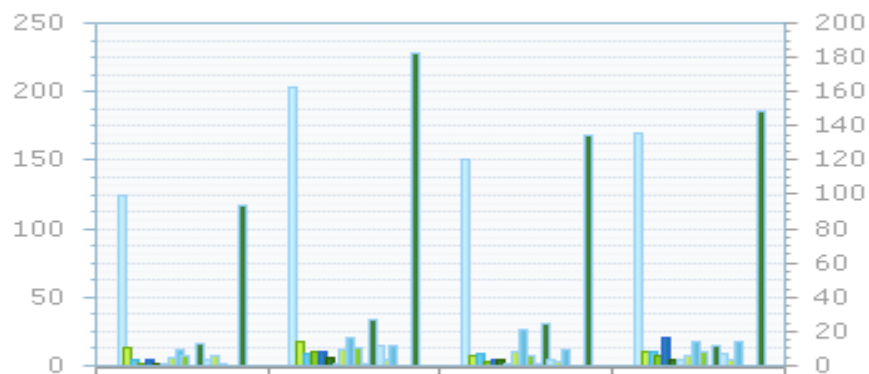


	a	b	c	d	e	f
MDI 2012	4	142	170	162	139	30
Fru Flora	0	11	15	9	10	2
Fælles Fodslag	0	4	8	9	10	2
Indre By ØST	0	2	8	8	2	1
ME5	0	8	6	13	10	1
Nørrebro Netværket	0	6	1	2	9	0
ME 4	0	1	0	3	3	1
Den Røde Tråd	0	8	13	7	6	1
Muffen	0	15	21	18	20	2
Amar'værket	0	12	8	8	8	2
Mulighedernes Klub	0	1	0	0	1	0
Pro4N	0	26	27	20	17	5
Netværket 2100	0	12	8	5	5	2
De 3 visionære	1	5	6	3	4	0
Fyrtårnet	0	2	10	17	14	3
Netværket KNUD	0	0	0	0	0	0
Aarhus Netværket	0	0	0	0	0	0
MDI 2013	1	122	142	141	130	22

## 1.2 Hvor gammel er du?

- a. Under 20 år
- b. 20 - 29 år
- c. 30 - 39 år
- d. 40 - 49 år
- e. 50 - 59 år
- f. 60 og derover

# Trivselsundersøgelse

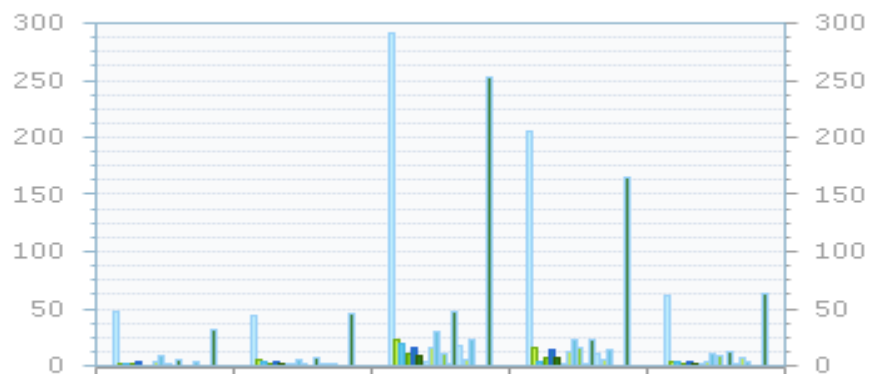


	a	b	c	d
MDI 2012	124	203	150	170
Fru Flora	13	17	7	10
Fælles Fodslag	5	9	9	10
Indre By ØST	1	10	3	7
ME5	4	10	4	20
Nørrebro Netværket	2	6	5	5
ME 4	1	1	2	4
Den Røde Tråd	6	11	10	8
Muffen	12	20	26	18
Amar'værket	7	13	8	10
Mulighedernes Klub	0	1	1	0
Pro4N	16	34	31	14
Netværket 2100	4	15	4	9
De 3 visionære	7	5	3	4
Fyrtårnet	2	14	12	18
Netværket KNUD	0	0	0	0
Aarhus Netværket	0	0	0	0
MDI 2013	94	182	134	148

## 1.3 Hvor lang tid har du været ansat der hvor du er nu?

- a. Under 1 år
- b. 1 - 4 år
- c. 5 - 10 år
- d. Over 10 år

# Trivselsundersøgelse

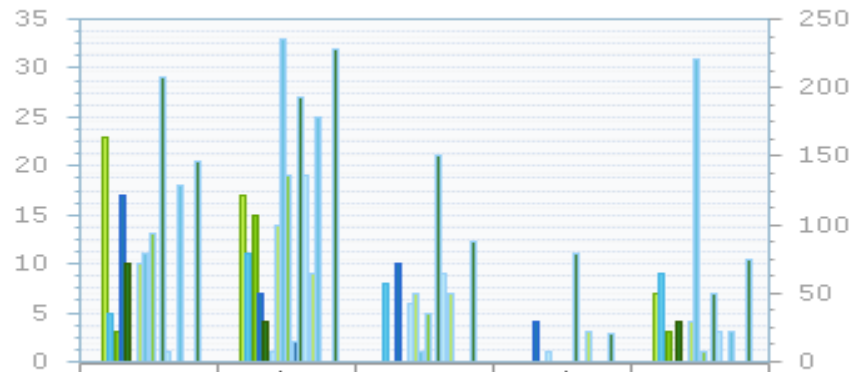


	a	b	c	d	e
MDI 2012	47	43	291	205	61
Fru Flora	2	5	22	15	3
Fælles Fodslag	2	4	20	4	3
Indre By ØST	1	2	10	7	1
ME5	3	3	15	14	3
Nørrebro Netværket	0	1	9	7	1
ME 4	0	1	4	2	1
Den Røde Tråd	3	1	16	12	3
Muffen	8	6	30	22	10
Amar'værket	1	2	10	16	9
Mulighedernes Klub	0	0	1	1	0
Pro4N	6	7	48	22	12
Netværket 2100	0	2	18	10	2
De 3 visionære	0	2	5	5	7
Fyrtårnet	4	2	22	14	4
Netværket KNUD	0	0	0	0	0
Aarhus Netværket	0	0	0	0	0
MDI 2013	32	45	253	165	63

## 1.4 Hvilken stillingskategori tilhører du?

- a. Leder
- b. Sous/afd
- c. Pædagog
- d. Pædagogmedhjælper
- e. Andet

# Trivselsundersøgelse

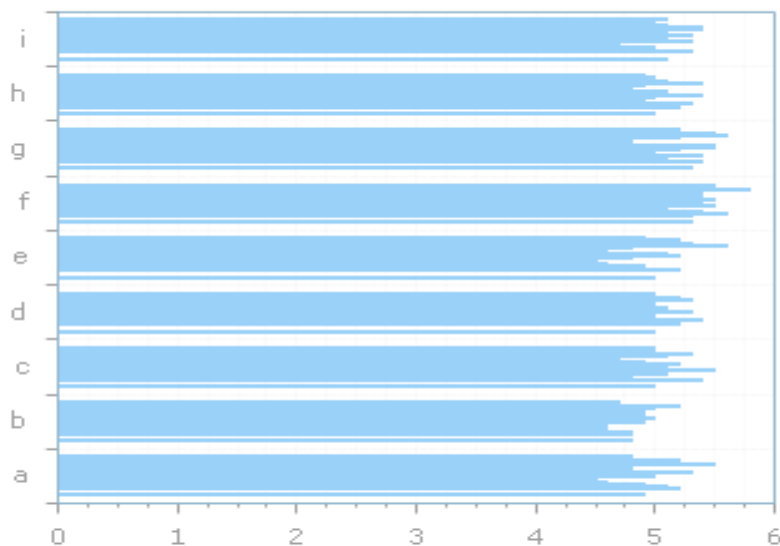


	a	b	c	d	e
MDI 2012	0	0	0	0	0
Fru Flora	23	17	0	0	7
Fælles Fodslag	5	11	8	0	9
Indre By ØST	3	15	0	0	3
ME5	17	7	10	4	0
Nørrebro Netværket	10	4	0	0	4
ME 4	0	1	6	1	0
Den Røde Tråd	10	14	7	0	4
Muffen	11	33	1	0	31
Amar'værket	13	19	5	0	1
Mulighedernes Klub	0	2	0	0	0
Pro4N	29	27	21	11	7
Netværket 2100	1	19	9	0	3
De 3 visionære	0	9	7	3	0
Fyrtårnet	18	25	0	0	3
Netværket KNUD	0	0	0	0	0
Aarhus Netværket	0	0	0	0	0
MDI 2013	146	228	88	21	75

## 1.5 Arbejder du i:

- Vuggestue
- Børnehave
- Fritidshjem
- Klub
- Børnehus (0-6års dagtilbud)

## Trivsel



	a	b	c	d	e	f	g	h	i
MDI 2012	4,8	4,7	5	5	4,9	0	5,2	4,9	5,1
Fru Flora	4,8	4,7	4,9	4,9	5,2	5,5	5,2	5	5
Fælles Fodslag	5,2	5,2	5	5,2	5,3	5,3	5,5	5	5,1
Indre By ØST	5,5	5	5,3	5,3	5,6	5,8	5,6	5,1	5,4
ME5	4,8	4,9	5,1	4,9	4,8	5,4	5,2	5,4	5,4
Nørrebro Netværket	4,8	4,9	4,7	5	4,6	5,4	4,8	4,9	5,1
ME 4	3,9	4,3	4,9	3,4	3,5	5	4,3	4,8	4,9
Den Røde Tråd	5,3	5	5,2	5,1	5,1	5,5	5,5	5,1	5,3
Muffen	5	4,7	5,1	5,3	5,2	5,4	5,5	4,9	5,1
Amar'værket	5	4,9	4,8	4,6	4,8	5,3	5,2	5,4	5,3
Mulighedernes Klub	4,5	3,5	5,5	5	4,5	5,5	5	5	4,5
Pro4N	4,6	4,6	5	4,8	4,6	5,1	4,9	4,8	4,7
Netværket 2100	4,9	4,6	5,1	5,4	4,9	5,4	5,4	4,9	5
De 3 visionære	5,1	4,8	4,8	4,9	4,9	5,6	5,1	5,3	5
Fyrtårnet	5,2	4,8	5,4	5,2	5,2	5,3	5,4	5,2	5,3
Netværket KNUD	0	0	0	0	0	0	0	0	0
Aarhus Netværket	0	0	0	0	0	0	0	0	0
MDI 2013	4,9	4,8	5	5	5	5,3	5,3	5	5,1

a. 2.1 Hos os er stemningen præget af arbejdsglæde

b. 2.2 Jeg kan udføre mit arbejde med en tilfredsstillende kvalitet

c. 2.3 Mine arbejdsopgaver er tilstrækkeligt afvekslende

d. 2.4 Jeg oplever at vi har tillid til hinanden på min arbejdsplads

e. 2.5 Jeg oplever at vi behandles retfærdigt på min arbejdsplads

f. 2.6 Jeg oplever at min nærmeste leder er tilgængelig f.eks. har tid til at afholde en samtale med mig når jeg efterspørger det. Er du leder skal "din nærmeste leder" forstås som bestyrelsen

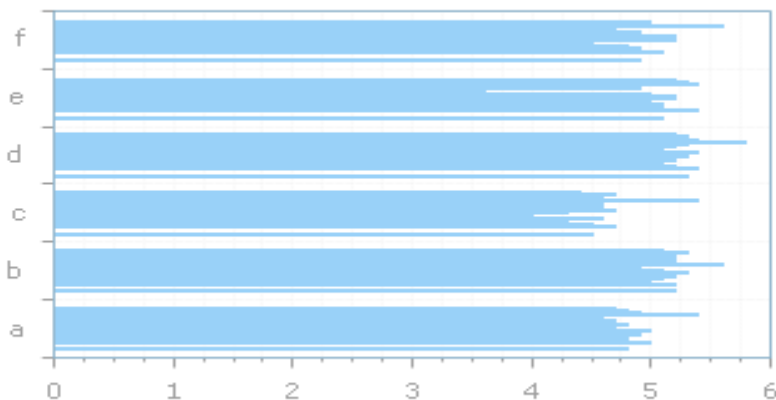
g. 2.7 Jeg kan anbefale andre at søge arbejde hos os

h. 2.8 Jeg er tilfreds med balancen mellem mit arbejdsliv og mit familie- og fritidsliv

i. 2.9 Jeg er - alt i alt - godt tilfreds med mit arbejdsliv

1 = Passer slet ikke ... 6 = Passer helt

## Udvikling

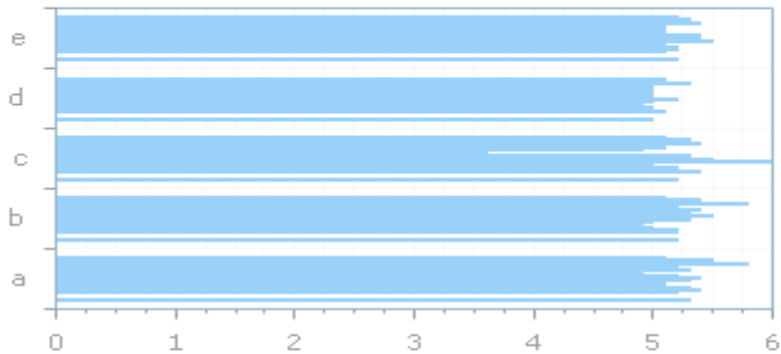


	a	b	c	d	e	f
MDI 2012	4,7	5,1	4,4	5,2	0	0
Fru Flora	4,8	5,3	4,7	5,3	5,2	5
Fælles Fodslag	4,9	5,2	4,6	5,4	5,3	4,8
Indre By ØST	5,4	5,2	5,4	5,8	5,4	5,6
ME5	4,6	5,2	4,1	5,3	4,9	4,7
Nørrebro Netværket	4,7	4,9	4,6	5,2	4,9	4,9
ME 4	4,4	5,6	4,6	5,1	3,6	3,4
Den Røde Tråd	4,8	4,9	4,7	5,4	5	5,2
Muffen	4,7	5,1	4,3	5,2	5,2	5,2
Amar'værket	5	5,3	3,7	5,3	5,2	5,2
Mulighedernes Klub	4,5	4	4	4	5	4,5
Pro4N	4,9	5,2	4,6	5,2	5,1	4,8
Netværket 2100	4,6	5,1	4,3	5,1	5,1	4,9
De 3 visionære	4,8	5	4,5	5,2	4,9	4,8
Fyrtårnet	5	5,2	4,7	5,4	5,4	5,1
Netværket KNUD	0	0	0	0	0	0
Aarhus Netværket	0	0	0	0	0	0
MDI 2013	4,8	5,2	4,5	5,3	5,1	4,9

- a. 3.1 Jeg har gode muligheder for at udvikle mig fagligt på min arbejdsplads  
 b. 3.2 Jeg har de kvalifikationer/kompetencer, der skal til for at udføre mit arbejde godt  
 c. 3.3 Jeg har gode muligheder for efteruddannelse (eks. kurser/seminarer/workshops)  
 d. 3.4 Jeg har mulighed for at anvende mine erfaringer og evner i opgaveløsningen  
 e. 3.5 Vi er i personalegruppen gode til at reflektere over hvad det er vi gør og hvad det betyder for børnene  
 f. 3.6 Vi er gode til at skabe forbedringer i vores praksis, når vi kan se at der er andre og bedre måder at arbejde med børnene på.

1 = Passer slet ikke ... 6 = Passer helt

## Værdsættelse



	a	b	c	d	e
MDI 2012	5,1	5,1	5,1	0	5,2
Fru Flora	5,5	5,4	5,3	5,1	5,3
Fælles Fodslag	5,4	5,4	5,3	5,1	5
Indre By ØST	5,8	5,8	5,4	5,3	5,4
ME5	5,2	5,2	5,1	5	5,1
Nørrebro Netværket	5,3	5,4	4,9	5	4,6
ME 4	4,9	5,3	3,6	5	5,1
Den Røde Tråd	5,2	5,5	5,3	5	5,4
Muffen	5,4	5,2	5,3	4,9	5,1
Amar'værket	5,3	5,3	5,5	5,2	5,4
Mulighedernes Klub	5	5	6	5	5,5
Pro4N	5,1	4,9	5	4,9	5,1
Netværket 2100	5,3	5	5,2	5	5,2
De 3 visionære	5,4	5,2	4,8	4,8	5,2
Fyrtårnet	5,2	5,2	5,4	5,1	5,1
Netværket KNUD	0	0	0	0	0
Aarhus Netværket	0	0	0	0	0
MDI 2013	5,3	5,2	5,2	5	5,2

a. 4.1 Jeg får hjælp og støtte fra min nærmeste leder, når jeg har brug for det

b. 4.2 Jeg oplever, at min leder værdsætter mit arbejde

c. 4.3 Jeg oplever, at mine kolleger værdsætter mit arbejde

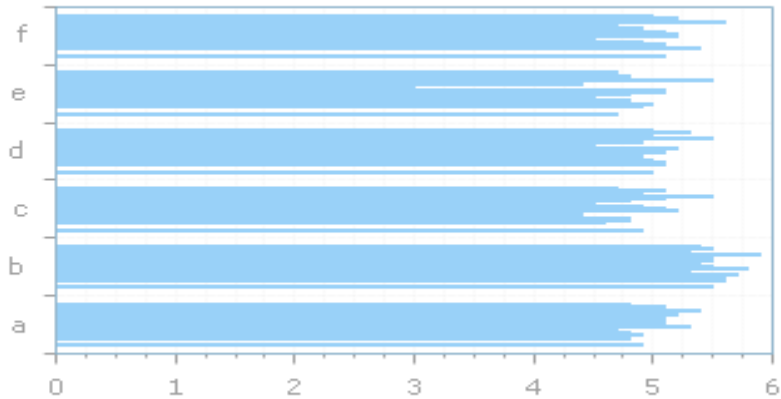
d. 4.4 Jeg husker selv at værdsætte andres arbejde

e. 4.5 Jeg oplever, at brugerne/borgerne værdsætter mit arbejde

1 = Passer slet ikke ... 6 = Passer helt



## Effektivitet

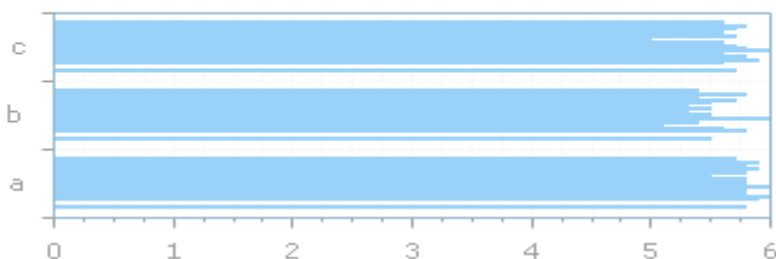


	a	b	c	d	e	f
MDI 2012	4,8	5,4	4,7	5	4,7	5
Fru Flora	5,1	5,5	5,1	5,3	4,8	5,2
Fælles Fodslag	5	5,3	4,9	5	4,7	5,2
Indre By ØST	5,4	5,9	5,5	5,5	5,5	5,6
ME5	5,2	5,5	5,1	4,9	4	4,7
Nørrebro Netværket	4,3	5,1	4,8	4,9	4,4	4,9
ME 4	5,1	5,5	4,5	4,5	3	4,4
Den Røde Tråd	4,9	5,4	4,9	5,2	5,1	5,1
Muffen	5,1	5,5	5,1	4,9	5,1	5,2
Amar'værket	5,3	5,8	5,2	5,1	4,8	5,2
Mulighedernes Klub	4,5	5	4	4	4,5	4,5
Pro4N	4,7	5,3	4,4	4,9	4,8	4,9
Netværket 2100	4,8	5,7	4,8	5	4,7	5,1
De 3 visionære	4,9	5,6	4,8	5,1	5	5,1
Fyrtårnet	4,8	5,6	4,6	5,1	4,9	5,4
Netværket KNUD	0	0	0	0	0	0
Aarhus Netværket	0	0	0	0	0	0
MDI 2013	4,9	5,5	4,9	5	4,7	5,1

- a. 5.1 Jeg har de informationer, der er nødvendige for at udføre mit arbejde  
 b. 5.2 Jeg ved, hvem jeg skal gå til, hvis jeg har problemer med løsningen af mine opgaver  
 c. 5.3 Jeg føler mig informeret om de forhold, der har indflydelse på min arbejdssituation  
 d. 5.4 Min arbejdstid går med opgaver, der ligger inden for mit fags kerneområde  
 e. 5.5 Hos os bliver tingene ændret, hvis man gør opmærksom på, at noget kan gøres bedre  
 f. 5.6 Jeg mener, vi generelt løser vores opgaver på en hensigtsmæssig måde

1 = Passer slet ikke ... 6 = Passer helt

## Mangfoldighed



	a	b	c
MDI 2012	5,7	5,4	5,6
Fru Flora	5,9	5,8	5,8
Fælles Fodslag	5,8	5,4	5,7
Indre By ØST	5,9	5,7	5,6
ME5	5,6	5,5	5,6
Nørrebro Netværket	5,8	5,3	5,7
ME 4	5,5	5,5	5
Den Røde Tråd	5,8	5,3	5,6
Muffen	5,8	5,5	5,7
Amar'værket	5,6	5,5	5,8
Mulighedernes Klub	6	6	6
Pro4N	5,8	5,4	5,6
Netværket 2100	5,8	5,1	5,8
De 3 visionære	6	5,6	5,9
Fyrtårnet	5,9	5,8	5,6
Netværket KNUD	0	0	0
Aarhus Netværket	0	0	0
MDI 2013	5,8	5,5	5,7

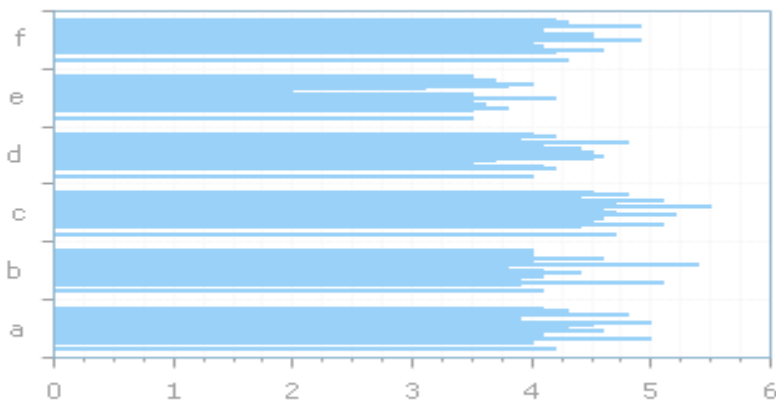
a. 6.1 Hos os er der lige muligheder for medarbejdere uanset køn

b. 6.2 Hos os er der lige muligheder for medarbejdere uanset alder

c. 6.3 Hos os er der lige muligheder for medarbejdere uanset etnisk baggrund

1 = Passer slet ikke ... 6 = Passer helt

## Fysisk arbejdsmiljø



	a	b	c	d	e	f
MDI 2012	4,1	4	4,5	4	3,5	4,2
Fru Flora	4,3	3,8	4,8	4,2	3,7	4,3
Fælles Fodslag	4,1	4	4,4	3,9	3,2	3,9
Indre By ØST	4,8	4,6	5,1	4,8	4	4,9
ME5	3,9	4	4,7	4,1	3,8	4,1
Nørrebro Netværket	3,8	3,2	4,3	3,6	3,1	4,1
ME 4	5	5,4	5,5	4,4	2	4,5
Den Røde Tråd	4,5	3,8	4,6	4,5	3,5	4,5
Muffen	4,3	4,1	4,7	3,8	3,5	4,3
Amar'værket	4,6	4,4	5,2	4,6	4,2	4,9
Mulighedernes Klub	4	4	4	4,5	3,5	4
Pro4N	4,1	4,1	4,6	3,7	3,6	4,1
Netværket 2100	4	3,9	4,5	3,5	3,1	3,9
De 3 visionære	5	5,1	5,1	4,1	3,8	4,6
Fyrtårnet	4	3,9	4,4	4,2	3,5	4,2
Netværket KNUD	0	0	0	0	0	0
Aarhus Netværket	0	0	0	0	0	0
MDI 2013	4,2	4,1	4,7	4	3,5	4,3

a. 7.1 Min arbejdsplads er hensigtsmæssigt indrettet

b. 7.2 Jeg kan udføre mit arbejde uden belastende arbejdsstillinger

c. 7.3 Jeg har de arbejdsredskaber og hjælpemidler, jeg skal bruge

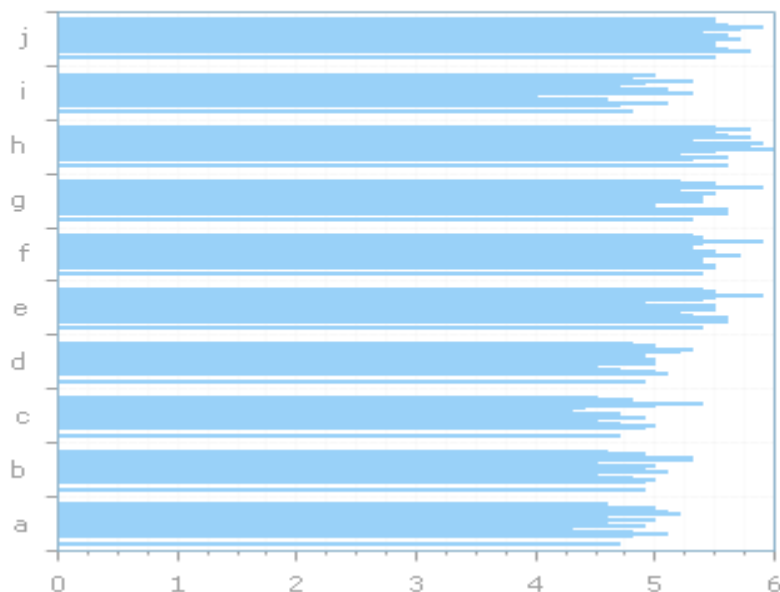
d. 7.4 Jeg oplever et godt indeklima på min arbejdsplads

e. 7.5 Jeg kan udføre mit arbejde uden at blive udsat for unødvendig støj

f. 7.6 Alt i alt er mit fysiske arbejdsmiljø i orden

1 = Passer slet ikke ... 6 = Passer helt

## Psykisk arbejdsmiljø



	a	b	c	d	e	f	g	h	i	j
MDI 2012	4,6	4,6	4,5	4,8	5,4	5,3	5,2	5,5	0	5,5
Fru Flora	5	4,9	4,8	5	5,5	5,4	5,5	5,8	5	5,5
Fælles Fodslag	4,9	4,9	4,8	4,7	5,5	5,4	5,4	5,5	4,8	5,6
Indre By ØST	5,1	5,3	5,4	5,3	5,9	5,9	5,9	5,6	5,3	5,9
ME5	5,2	5,3	5	5,2	5,5	5,4	5,2	5,8	4,9	5,7
Nørrebro Netværket	4,6	4,4	4,4	4,9	5,4	5,3	5,5	5,3	4,7	5,4
ME 4	4,6	4,5	4,3	4,9	4,9	4,5	4,6	4,9	3,6	5,3
Den Røde Tråd	5	5	4,7	5	5,5	5,5	5,4	5,9	5,1	5,6
Muffen	4,6	4,9	4,6	4,8	5,3	5,5	5,3	5,6	5	5,5
Amar'værket	4,9	5,1	4,9	5	5,5	5,7	5,4	5,8	5,3	5,7
Mulighedernes Klub	4	3,5	4,5	4,5	5	5	3,5	6	4	5,5
Pro4N	4,3	4,5	4,4	4,5	5,2	5,4	5	5,5	4,6	5,3
Netværket 2100	4,8	4,8	4,7	4,7	5,3	5,4	5,6	5,2	4,2	5,5
De 3 visionære	5,1	5	5	5	5,6	5,5	5,3	5,6	5,1	5,6
Fyrtårnet	4,8	4,9	4,9	5,1	5,6	5,5	5,6	5,3	4,7	5,8
Netværket KNUD	0	0	0	0	0	0	0	0	0	0
Aarhus Netværket	0	0	0	0	0	0	0	0	0	0
MDI 2013	4,7	4,9	4,7	4,9	5,4	5,4	5,3	5,6	4,8	5,5

a. 8.1 Min arbejdsmængde er passende

b. 8.2 Arbejdstempoet er passende for mig

c. 8.3 Jeg har indflydelse på mængden af mine opgaver

d. 8.4 Jeg kan få fleksible ordninger mht. arbejdstid/arbejdsopgaver, hvis jeg har brug for det

e. 8.5 Jeg kan se meningen med mine arbejdsopgaver

f. 8.6 Jeg kender målene for mit eget arbejde

g. 8.7 Jeg føler mig tryk ved min ansættelse

h. 8.8 Jeg kan udføre mit arbejde uden at blive udsat for vold og trusler

i. 8.9 Jeg kan udføre mit arbejde uden at blive følelsesmæssigt overbelastet

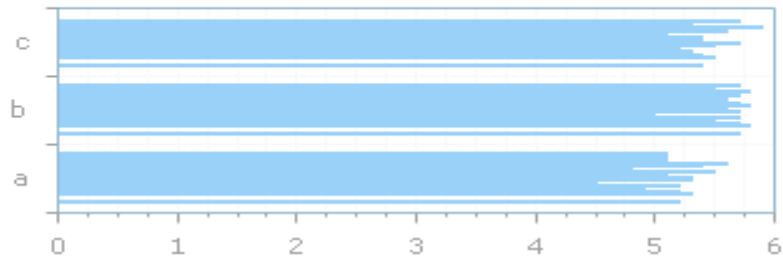
j. 8.10 Jeg værdsætter mit arbejde

1 = Passer slet ikke ... 6 = Passer helt



# Trivselsundersøgelse

## Helbred



	a	b	c
MDI 2012	5,1	5,7	0
Fru Flora	5,1	5,5	5,7
Fælles Fodslag	5,1	5,8	5,3
Indre By ØST	5,6	5,7	5,9
ME5	5,4	5,5	5,2
Nørrebro Netværket	4,8	5,6	5,6
ME 4	5,5	5,7	5,1
Den Røde Tråd	5,1	5,8	5,4
Muffen	5,3	5,6	5,4
Amar'værket	5,3	5,7	5,7
Mulighedernes Klub	4,5	5	5,5
Pro4N	5,2	5,7	5,2
Netværket 2100	4,9	5,5	5,3
De 3 visionære	5,2	5,7	5,4
Fyrtårnet	5,3	5,8	5,5
Netværket KNUD	0	0	0
Aarhus Netværket	0	0	0
MDI 2013	5,2	5,7	5,4

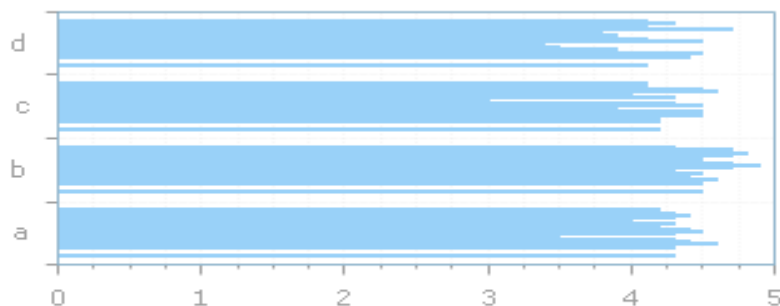
**a. 9.1 Alt i alt er mit helbred godt**

**b. 9.2 Jeg forventer at kunne holde til mit arbejde i mere end to år endnu**

**c. 9.3 Jeg er fysisk aktiv på mit arbejde, det vil sige jeg er i bevægelse i mindst halvdelen af min arbejdsdag**

1 = Passer slet ikke ... 6 = Passer helt

## Ledelse

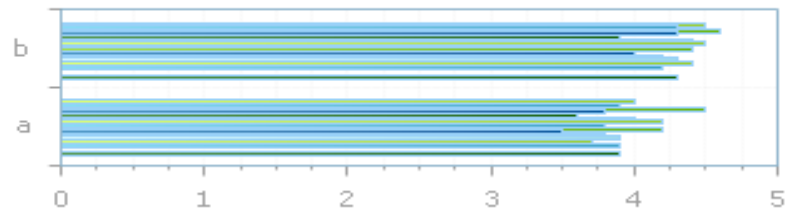


	a	b	c	d
MDI 2012	4,2	4,3	4,1	4,1
Fru Flora	4,3	4,7	4,1	4,3
Fælles Fodslag	4,4	4,8	4,5	4,1
Indre By ØST	4,3	4,7	4,6	4,7
ME5	4	4,4	4	3,8
Nørrebro Netværket	4,3	4,5	4,3	3,9
ME 4	4,2	4,7	3	2,7
Den Røde Tråd	4,4	4,9	4,3	4,1
Muffen	4,5	4,7	4,5	4,5
Amar'værket	4,3	4,3	3,9	3,4
Mulighedernes Klub	3,5	4,5	4,5	3,5
Pro4N	4,3	4,4	4,2	3,9
Netværket 2100	4,4	4,6	4,5	4,5
De 3 visionære	4,6	4,4	4,2	4,4
Fyrtårnet	4,3	4,5	4,2	4,4
Netværket KNUD	0	0	0	0
Aarhus Netværket	0	0	0	0
MDI 2013	4,3	4,5	4,2	4,1

- a. 10.1 På min arbejdsplads kan man stole på de udmeldinger, der kommer fra ledelsen  
 b. 10.2 På min arbejdsplads stoler ledelsen på, at medarbejderne gør et godt stykke arbejde  
 c. 10.3 På min arbejdsplads bliver konflikter løst på en retfærdig måde  
 d. 10.4 På min arbejdsplads bliver arbejdsopgaverne fordelt på en retfærdig måde

1 = Uenig, 2 = Delvis uenig, 3 = Hverken eller, 4 = Delvis enig, 5 = Helt enig

## Familiens tilhørsforhold til institutionen



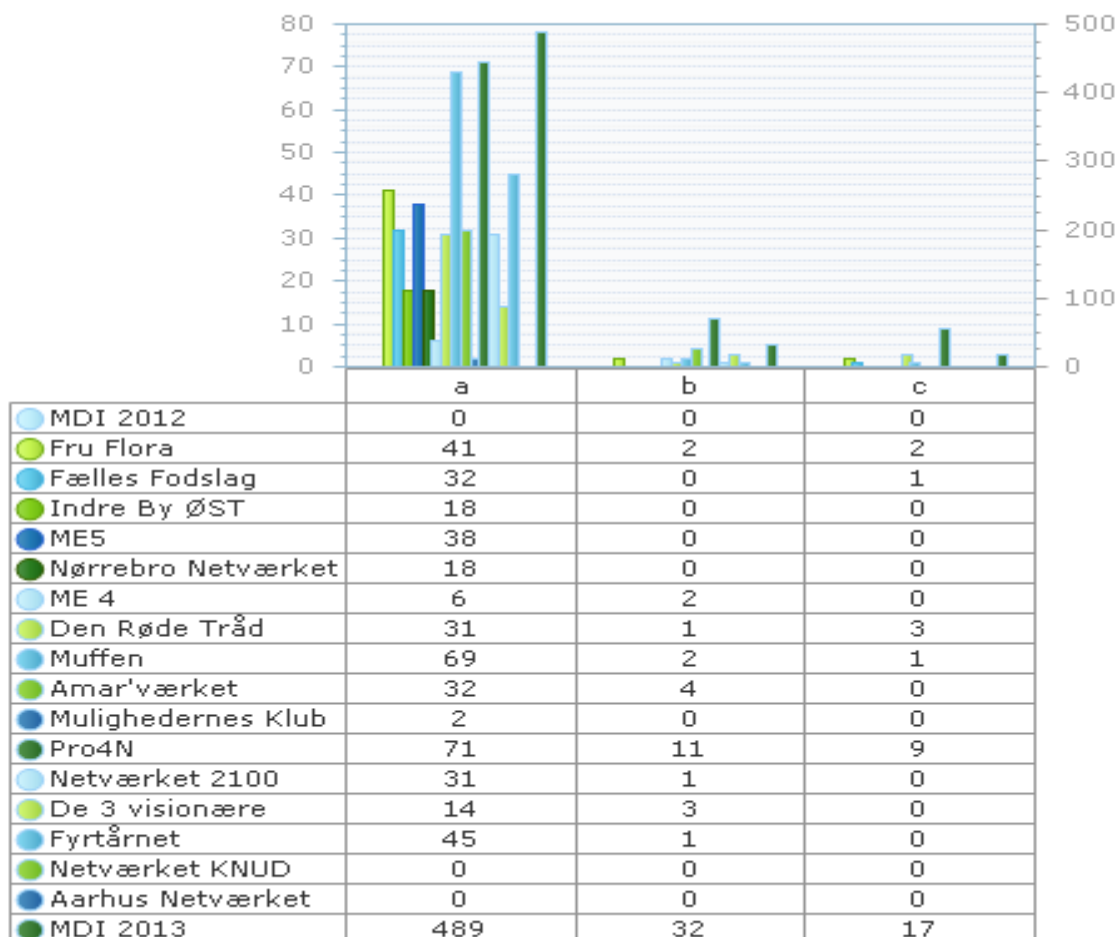
	a	b
MDI 2012	0	0
Fru Flora	4	4,5
Fælles Fodslag	3,9	4,3
Indre By ØST	4,5	4,6
ME5	3,8	4,3
Nørrebro Netværket	3,6	3,9
ME 4	4	4,4
Den Røde Tråd	4,2	4,5
Muffen	3,8	4,1
Amar'værket	4,2	4,4
Mulighedernes Klub	3,5	4
Pro4N	3,8	4,2
Netværket 2100	3,9	4,3
De 3 visionære	3,7	4,4
Fyrtårnet	3,9	4,2
Netværket KNUD	0	0
Aarhus Netværket	0	0
MDI 2013	3,9	4,3

**a. 11.1 Min arbejdsplads er et lokalt træfpunkt for børnefamilier**

**b. 11.2 Min arbejdsplads er sted der skaber fællesskaber for børn og voksne**

1 = Uenig, 2 = Delvis uenig, 3 = Hverken eller, 4 = Delvis enig, 5 = Helt enig

## Institutionen og netværket

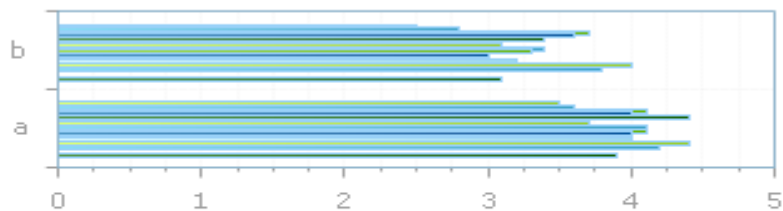


### 12.1 Er du bekendt med at din arbejdsplads er en del af et netværk?

- a. Ja
- b. Nej
- c. Ved ikke



# Trivselsundersøgelse



	a	b
MDI 2012	0	0
Fru Flora	3,5	2,5
Fælles Fodslag	3,6	2,8
Indre By ØST	4,1	3,7
ME5	4	3,6
Nørrebro Netværket	4,4	3,4
ME 4	3,5	2,3
Den Røde Tråd	3,7	3,1
Muffen	4,1	3,4
Amar'værket	4,1	3,3
Mulighedernes Klub	4	3
Pro4N	3,4	2,6
Netværket 2100	4	3,2
De 3 visionære	4,4	4
Fyrtårnet	4,2	3,8
Netværket KNUD	0	0
Aarhus Netværket	0	0
MDI 2013	3,9	3,1

**a. 12.2 Hvis ja:**

**Har du et indtryk af hvad netværket laver?**

**b. 12.3 Netværket har en positiv indflydelse på min faglige udvikling**

1 = Uenig, 2 = Delvis uenig, 3 = Hverken eller, 4 = Delvis enig, 5 = Helt enig